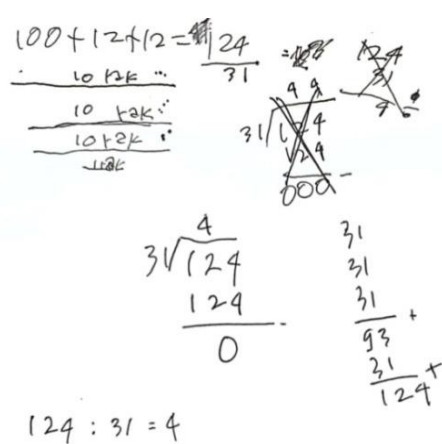






1. Hasil tes subjek 1

Masalah sumber	
<p>Masalah sumber</p> <p>Bu alfi memiliki 100 buku tulis, kemudian bu alfi membeli lagi 2 pack buku tulis, setiap 1 pack berisi 12 buku tulis, seluruh buku tulis akan diletakkan kedalam rak perpustakaan, terdapat 31 rak di perpustakaan, yang setiap rak akan berisi bagian yang sama banyak. Setiap rak akan berisi berapa banyak buku?</p>	<p>Hasil penyelesaian masalah sumber oleh subjek 1</p>  <p> $100 + 12 + 12 = 124$ $124 : 31 = 4$ </p>
Masalah target	
<p>Hasil masalah target yang diajukan oleh subjek 1</p> <p>Vino mempunyai Lopi yang bentuknya segitiga yang tingginya 20 cm dan alasnya 100 cm berapa luas luas Lopi vino ?</p> <p>Jawaban = $\frac{100 \times 20}{2} = 1000 \text{ cm}^2$</p>	

target subjek 1



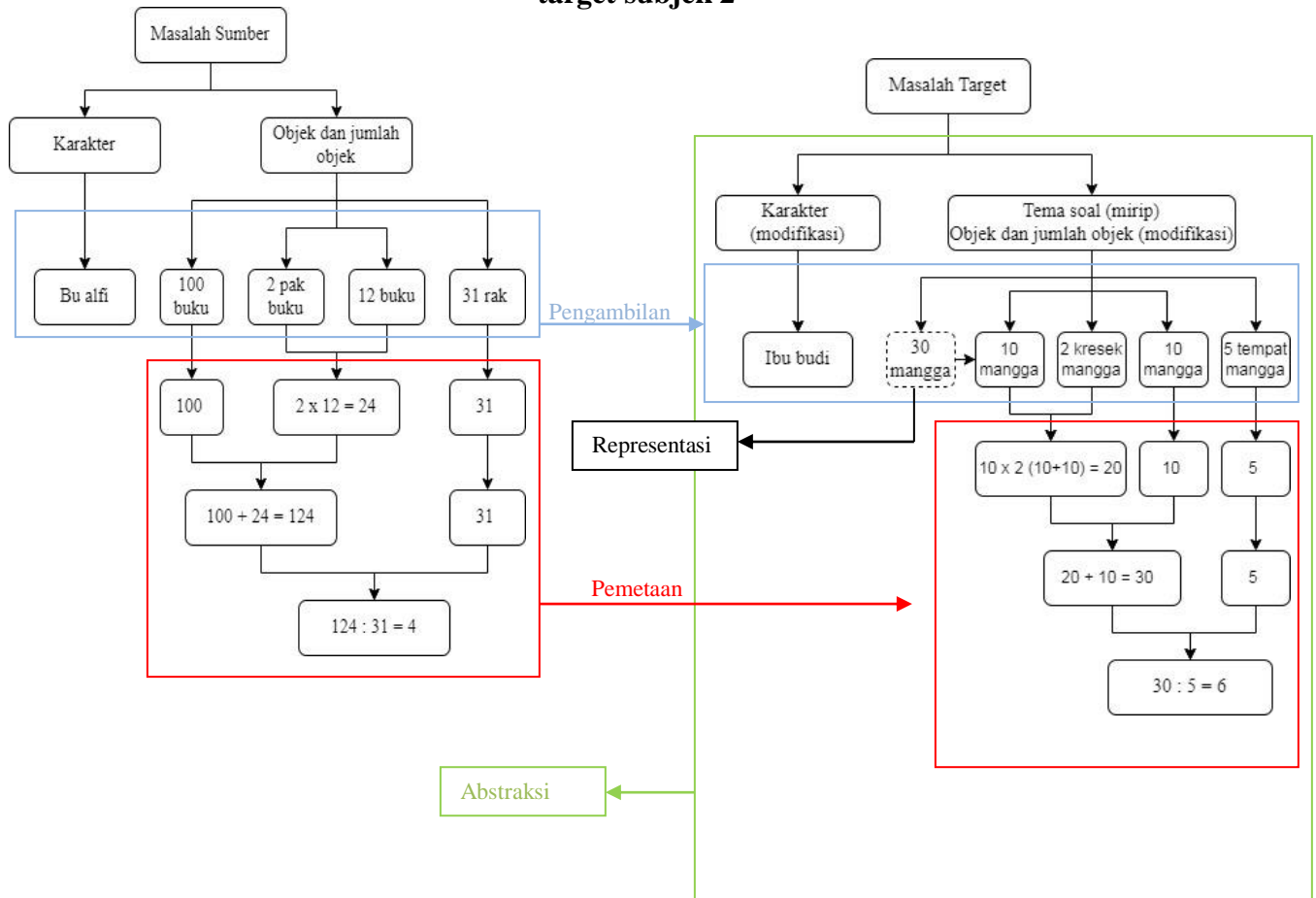
Keterangan :

<i>Proses</i>	<i>Kode</i>
Pengambilan	
Pemetaan	
Representasi ulang	
Abstraksi	

2. Hasil tes subjek 2

Masalah sumber	
<p>Masalah sumber</p> <p>Bu alfi memiliki 100 buku tulis, kemudian bu alfi membeli lagi 2 pack buku tulis, setiap 1 pack berisi 12 buku tulis, seluruh buku tulis akan diletakkan kedalam rak perpustakaan, terdapat 31 rak di perpustakaan, yang setiap rak akan berisi bagian yang sama banyak. Setiap rak akan berisi berapa banyak buku?</p>	<p>Hasil penyelesaian masalah sumber oleh subjek 2</p> $12 \times 2 = 24 + 100 = \frac{124}{31} = 31$ $\begin{array}{r} 31 \\ 4 \\ \hline 124 \end{array} \times = 4$ $124 : 31 = 4$
Masalah target	
<p>Hasil penyelesaian masalah sumber oleh subjek 2</p> <p>Ibu budi memiliki 10 mangga Ibu budi pergi ke pasar dan membeli 2 kresek mangga untuk di bawa pulang isi masing masing kresek berisi 10 mangga di rumah Ibu budi menaruh nya di sebuah tempat yang berjumlah 5 tempat. Pertanyaan nya berapa mangga masing - masing tempat?</p> $\frac{10 + 10 = 20 + 10}{10 \times 2} = \frac{30}{5} = 6$	

Pemetaan proses analogi berdasarkan penyelesaian masalah sumber dengan masalah target subjek 2



Keterangan :

<i>Proses</i>	<i>Kode</i>
Pengambilan	
Pemetaan	
Representasi ulang	
Abstraksi	

3. Hasil tes subjek 3

Masalah sumber	
Masalah sumber Bu alfi memiliki 100 buku tulis, kemudian bu alfi membeli lagi 2 pack buku tulis, setiap 1 pack berisi 12 buku tulis, seluruh buku tulis akan diletakkan kedalam rak perpustakaan, terdapat 31 rak di perpustakaan, yang setiap rak akan berisi bagian yang sama banyak. Setiap rak akan berisi berapa banyak buku?	Hasil penyelesaian masalah sumber oleh subjek 3 $ \begin{array}{r} 12 \\ 12 \\ 24 \\ \hline 100 \\ 124 \end{array} $ $124 : 31 = 4$
Masalah target	
Hasil masalah target yang diajukan oleh subjek 3 <div> Tiara memiliki 100 buku tulis, kemudian bu alfi membeli lagi 2 pack buku tulis, setiap 1 pack berisi 12 buku. seluruh buku akan diletakkan dalam rak perpustakaan. terdapat 31 rak di perpustakaan. Setiap berisi berapa banyak buku </div> $ \begin{array}{r} 12 \\ 12 \\ \hline 24 \end{array} $ $ \begin{array}{r} 100 \\ 124 \\ \hline 124 : 31 = 4 \end{array} $	